

COMUNE DI SAN LAZZARO DI SAVENA

Provincia di Bologna

II^a Area - Gestione del Territorio

SETTORE LAVORI PUBBLICI

ASSEGNAZIONE IN CONCESSIONE DI UN'AREA PUBBLICA PER L'INSTALLAZIONE E LA GESTIONE DI UNA STRUTTURA PER L'EROGAZIONE DI ACQUA ALLA SPINA(CASETTA DELL'ACQUA)

ALLEGATO 1

IL DIRIGENTE II^a AREA
GESTIONE DEL TERRITORIO
Arch. Anna Maria TUDISCO

PROGETTAZIONE GENERALE:

IL RESPONSABILE UNICO
DEL PROCEDIMENTO
Ing. Elisabetta FERRI

OGGETTO:

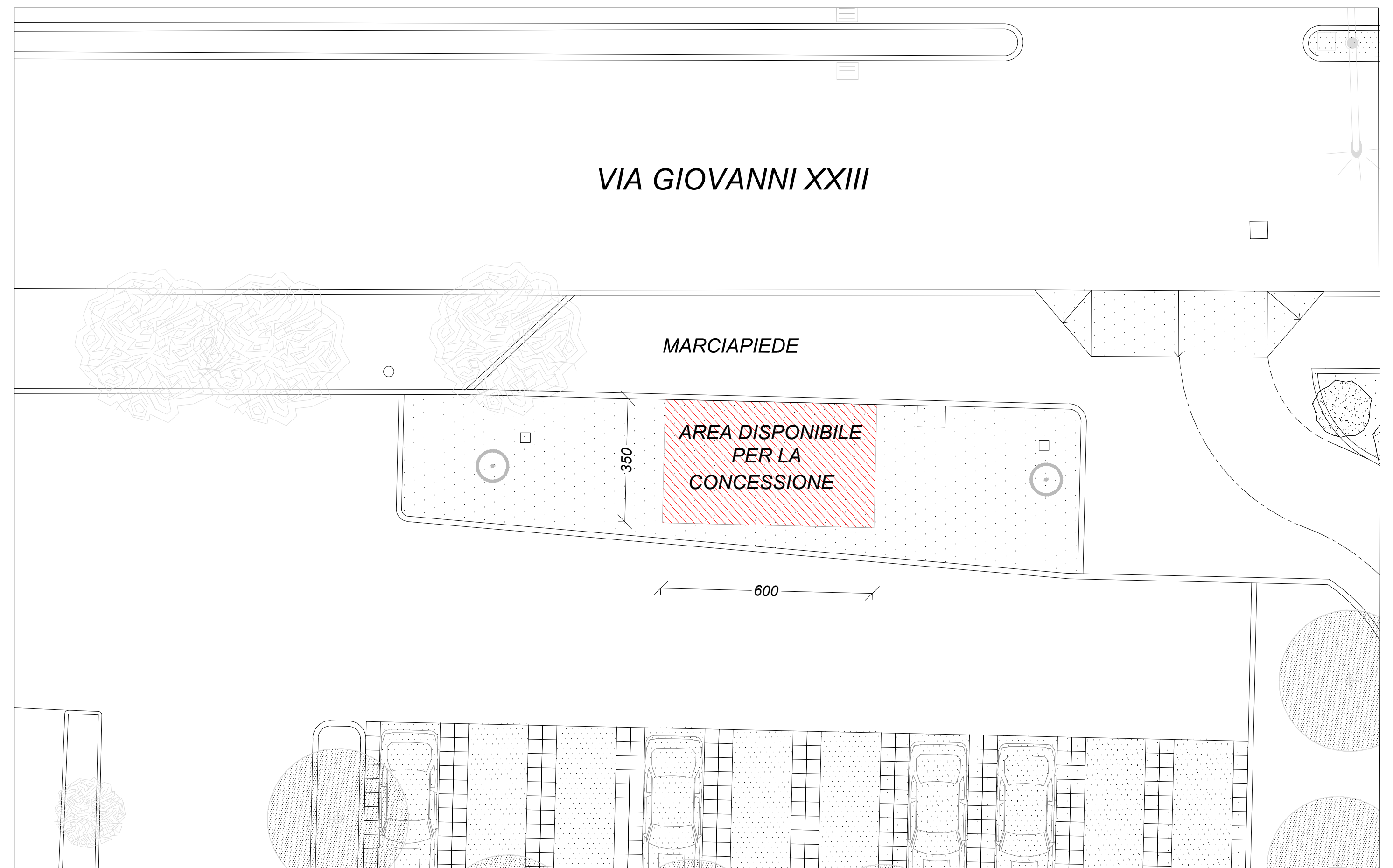
PLANIMETRIA

REV.	DATA	OGGETTO REVISIONE	TAVOLA:
0	Dic. 2015	Emissione	-

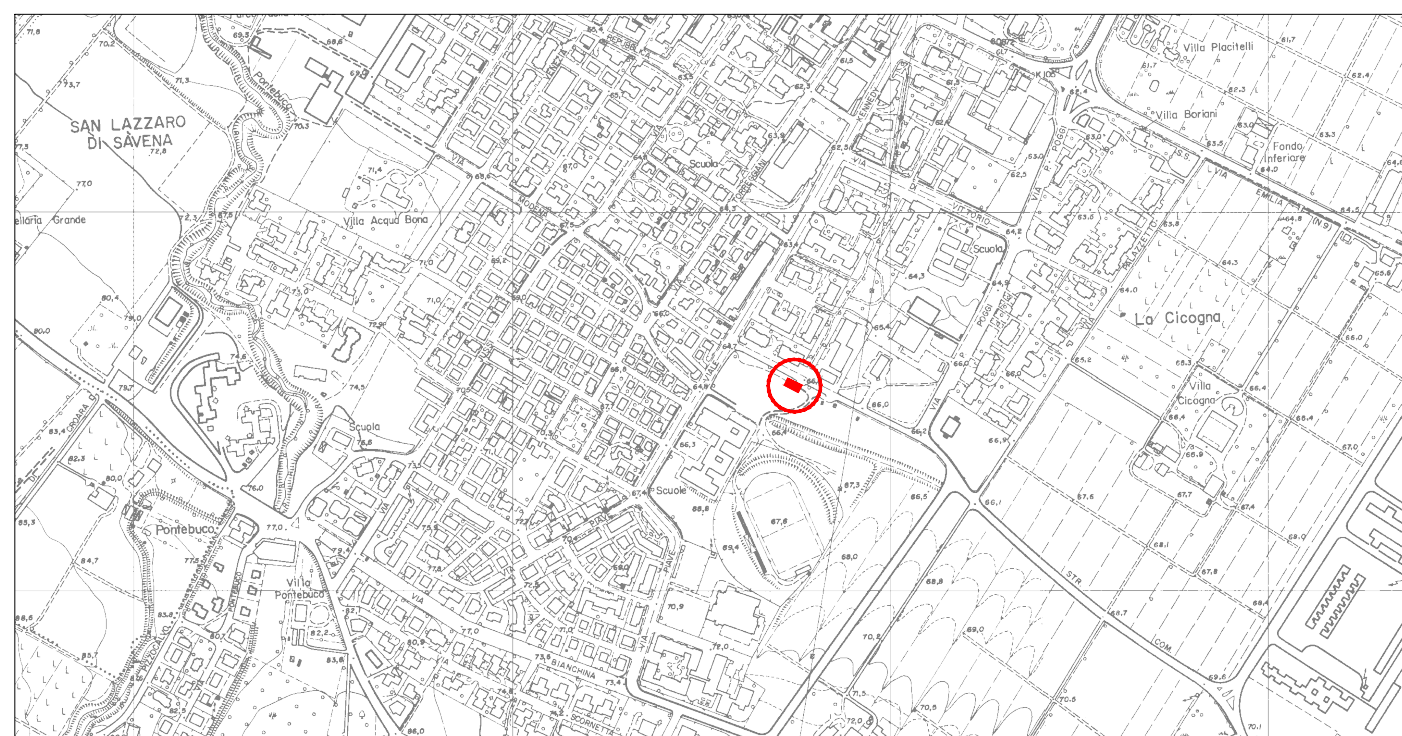
SCALA:
varie

Comune di San Lazzaro Di Savena
Piazza Bracci n° 1, 40068 San Lazzaro di Savena
Tel. 051 / 6228111 Fax 051 / 6228014

PLANIMETRIA scala 1:200



ESTRATTO CTR scala 1:200.000



ESTRATTO CATASTALE scala 1:2.000

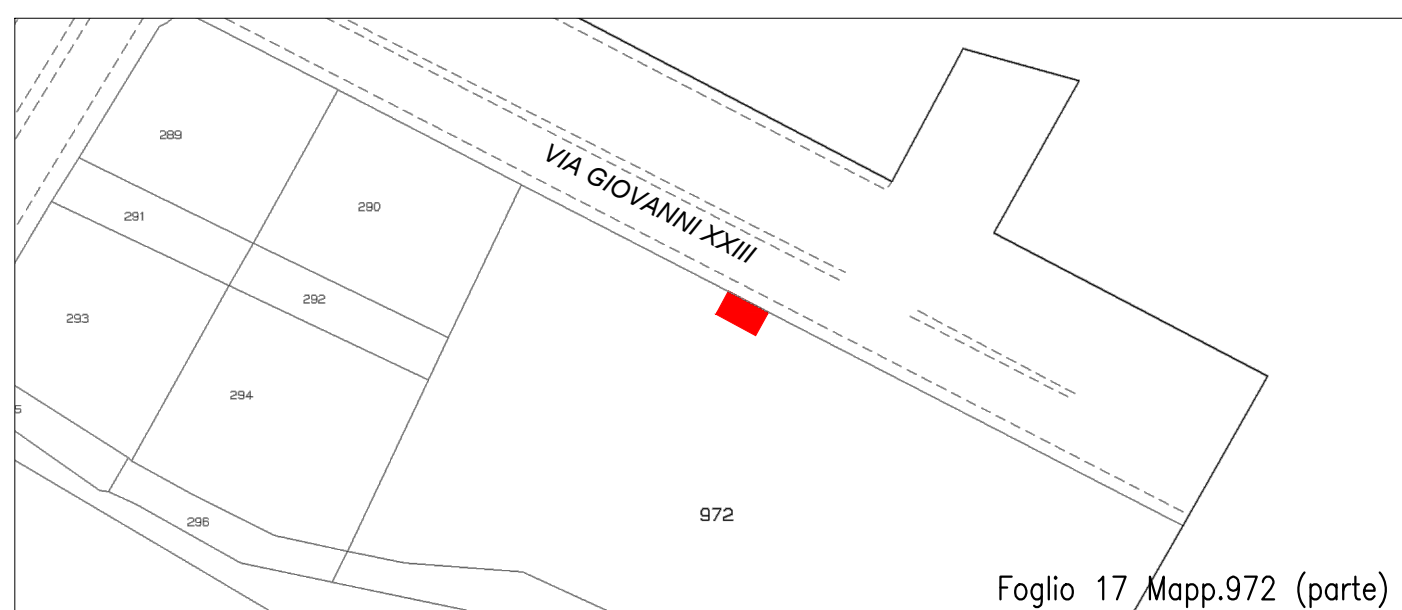


FOTO AEREA

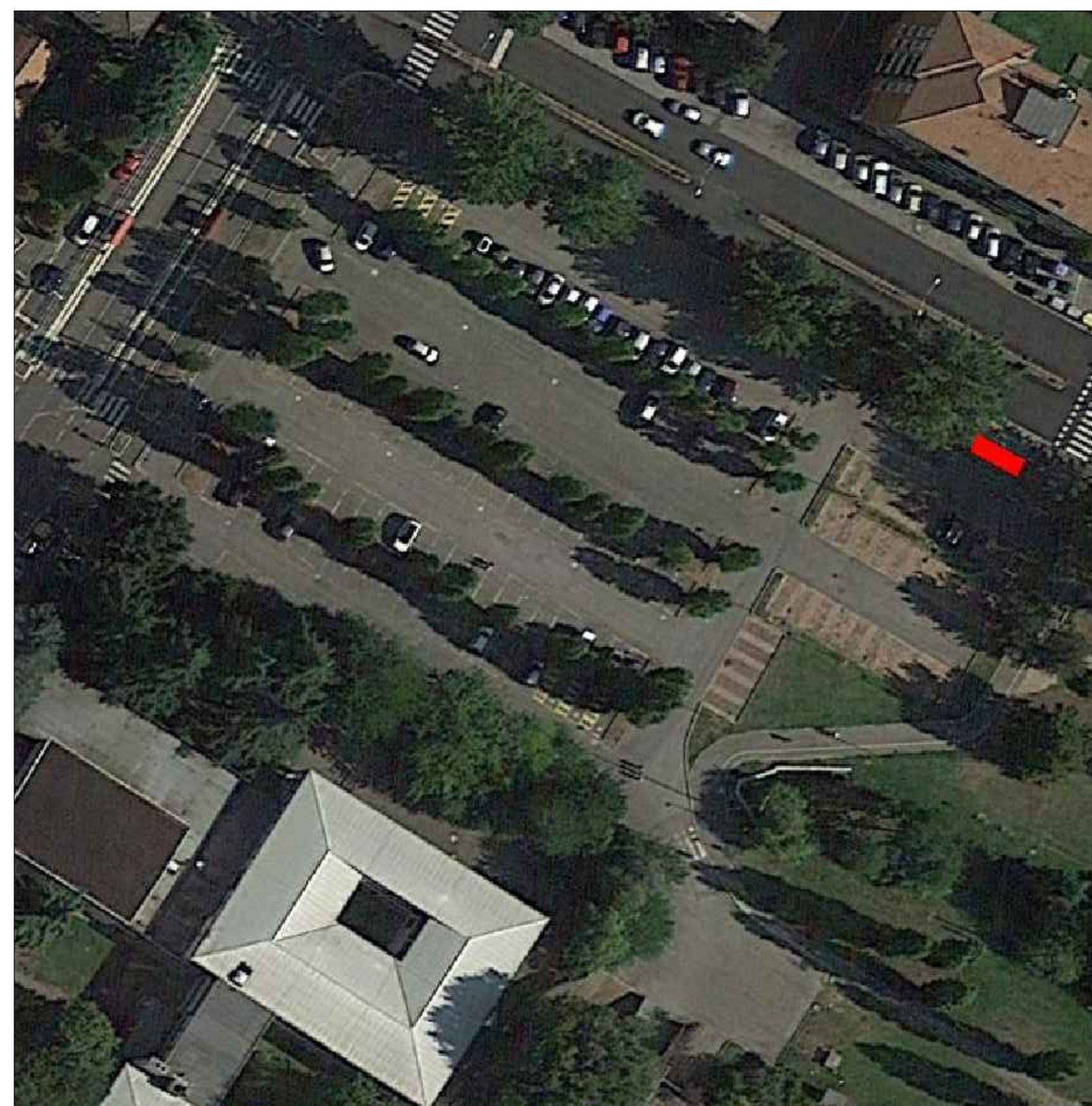


FOTO PROSPETTO

