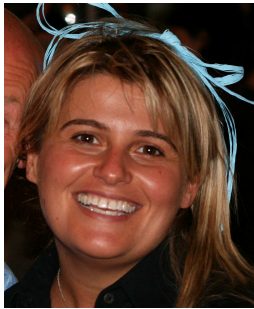


INFORMAZIONI PERSONALI



Paola Guidi

📍 Via Castel dei Britti, 8 – 40068 San Lazzaro di Savena

📞 3337750004

✉️ paola73.guidi@gmail.com

Data di nascita 16 dicembre 1973

ESPERIENZA PROFESSIONALE

Da ottobre 2014 a oggi

A.I.M.I. – Associazione Italiana Massaggio Infantile

Impiegata part-time come:

- Amministrazione: registrazione prima nota doppia contabilità commerciale e istituzionale.
- Contabilità: fatturazione e magazzino materiale.
- Commerciale: vendita materiale didattico
- Grafica: presentazione e pubblicazione materiale didattico

Tipo di attività o settore

- Associazione non a scopo di lucro

Da maggio 98 a oggi

Pixel - centro stampa

Titolare

- Gestione operativa nel ciclo di produzione della stampa dall'impostazione grafica alla consegna finale.
- Relazioni con clienti e fornitori.
- Installazione e manutenzione di postazioni PC per stampe e accesso a Internet.
- Contabilità.
- Gestione operativa di tutti gli aspetti relativi alla conduzione dell'impresa.

Tipo di attività o settore

- Settore grafico

Da settemre 1993 a maggio 1998

Tipografia Irnerio snc

Dipendente

- Mansioni contabili, gestione fatturazione, prima nota, chiusura esercizio e buste paga dipendenti.
- Mansioni settore grafico, impostazione grafica, fotoritocco, impianti litografici, confezionamento.
- Gestione contatti clienti e servizio segreteria.

Tipo di attività o settore

- Settore grafico.

ISTRUZIONE E FORMAZIONE

Luglio 1993

Diploma di Ragioneria

I.T.C. TANARI Bologna

COMPETENZE PERSONALI

Lingua madre ITALIANO

Altre lingue

	COMPRESIONE		PARLATO		PRODUZIONE SCRITTA
	Ascolto	Letture	Interazione	Produzione orale	
Francese	scolastico	scolastico	scolastico	scolastico	scolastico
Inglese	sufficiente	sufficiente	sufficiente	sufficiente	sufficiente

COMPETENZE COMUNICATIVE

- Buone capacità comunicative e di ascolto acquisite durante l'esperienza ventennale nel campo del marketing e comunicazione.

COMPETENZE ORGANIZZATIVE E GESTIONALI

- Competenze trasversali complete su organizzazione del lavoro e coordinamento con clienti e fornitori.
- Flessibilità a ricoprire ruoli diversi e velocità di adattamento nel fronteggiare nuove mansioni.
- Intraprendenza e autonomia.

COMPETENZE PROFESSIONALI

- Competenze tecniche su tutto il ciclo di produzione grafica dall'impostazione alla stampa, inclusi confezionamento e lavorazioni accessorie.
- Attività gestionale contabile per la piccola impresa.
- Gestione e manutenzione ordinaria di postazioni PC in uso ai clienti.

COMPETENZE INFORMATICHE

- Ottima conoscenza del pacchetto Adobe (photoshop, acrobat, pagemaker) e suite CoralDraw
- Buona conoscenza del pacchetto Microsoft Office (Word, Exel, Power Point e Publisher)
- Conoscenza di base di programmi contabili delle software house Zucchini e Sam.
- Buona conoscenza di hardware e sistema operativo Windows

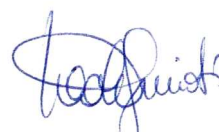
PATENTE DI GUIDA

Patente B

ULTERIORI INFORMAZIONI

Dati personali

Autorizzo il trattamento dei miei dati personali ai sensi del Decreto Legislativo 30 giugno 2003, n. 196 "Codice in materia di protezione dei dati personali".



Bologna, 9 aprile 2019